

بازگشت انسان به طبیعت! رها از جمود پرود و پیر سررصدای تهران، فضایی برای خلوت. وصل به اصل نقطه‌ای مکتب برای اندیشیدن. رویکرد ما از طراحی این خانه در چند جبهه بالا خلاصه می‌شود. انسان ذاتاً نیازمند به فضایی مختص خود است. فضایی خارج از جهان سرد و رایانش امروز. فضایی که بتواند در میان و اطراف میان خود را در محیطی ارگانیک آرام گردحم آورد. و از نهاد ساز باشد. اتصال مستقیم تراس به فضای پذیرایی تعبیه برای خاص را برای میزبانان ایجاد میکند. فضای \*مادی\* برای کاربر سگفتی به همراه دارد. به طوری که طبیعت را به شهری آورد. در هر فضای این خانه سه‌پایه‌ای است و همس‌رحای میزبان را می‌آورد. به پاس دستانی انسانی و به پاس اثر جادو آن بر روی کاغذ را فضای حس \*بیرون\* بیان این طراحی به سبک دستی را سگفتی است. پارمیس امینان فیما صفایی



فضای ورودی



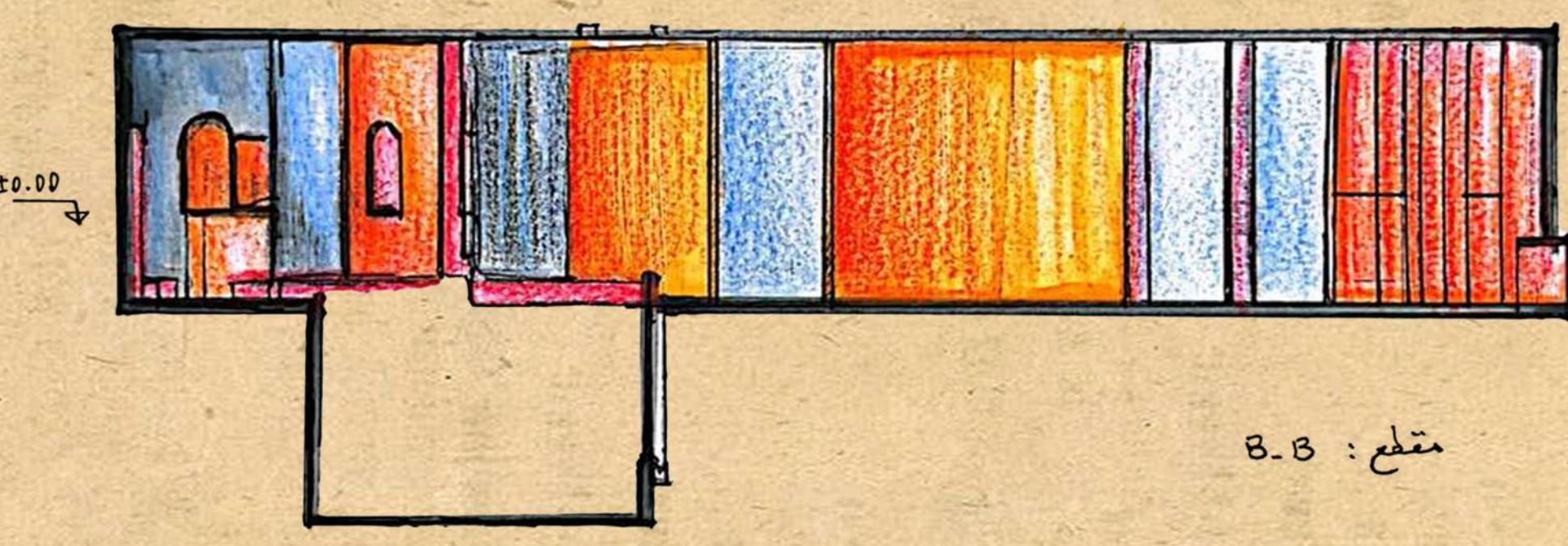
فضای تراس



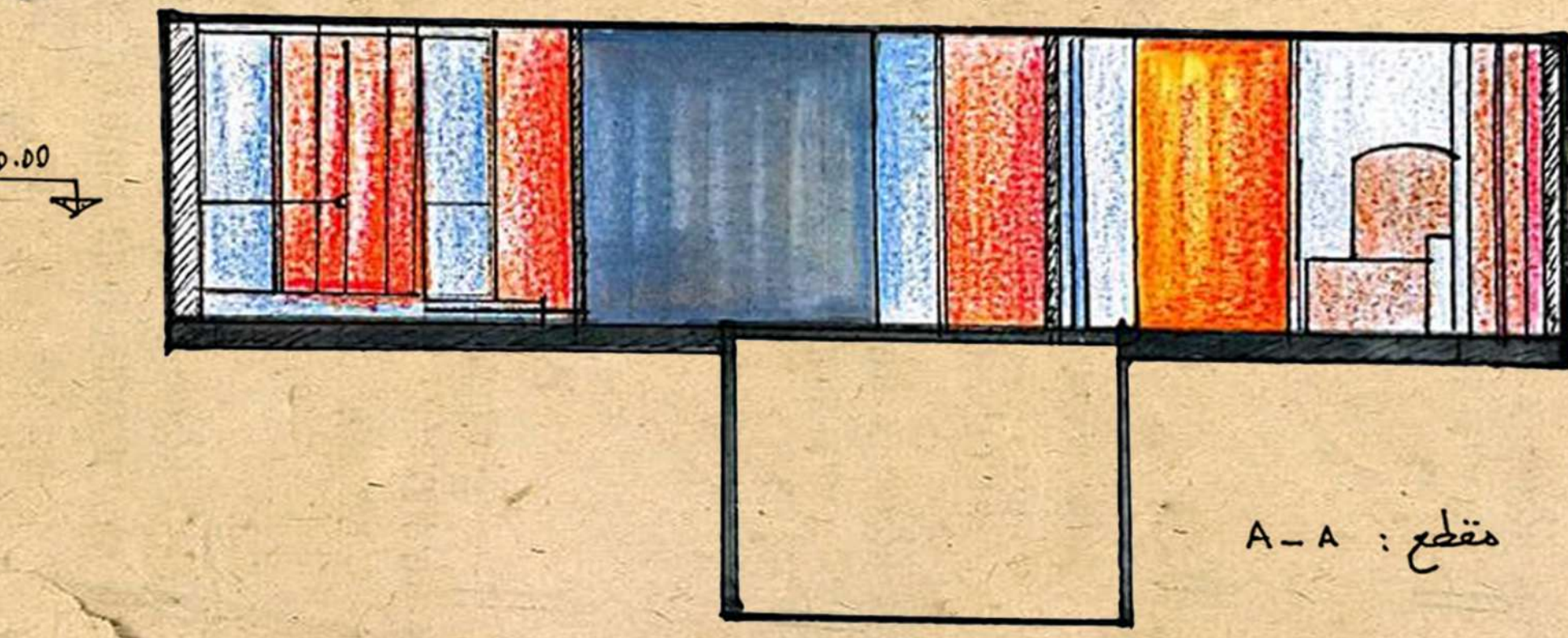
فضای کدک



فضای زادی



مقطع: B-B



مقطع: A-A

